

LES MÉTIERS DU PARC DU FUTUROSCOPE

Le personnel du Parc du Futuroscope en quelques chiffres :

- 320 salariés, effectif permanent au 1^{er} janvier 2020
- 720 salariés en équivalent temps plein sur l'année (tous types de contrat : CDI, CDD et saisonniers)
- Plus de 150 types d'emplois différents, répartis en 15 familles professionnelles
- Moyenne d'âge : 38 ans
- Répartition hommes / femmes : 44% d'hommes et 56% de femmes

La Technopole du Futuroscope



Aujourd'hui, à 10 km de Poitiers, la Technopole du Futuroscope déroule 150 000 m² de bureaux high-tech sur plus de 200 hectares, ainsi qu'un centre de congrès, un parc d'hôtels et de restaurants et 15 000m² d'espaces de réunions. C'est la zone d'activité la plus importante de la Vienne et son deuxième bassin d'emploi, avec 225 entreprises innovantes (multimédia, centres de relation clients, e-business...), plus de 7000 salariés, 400 chercheurs et 2000 étudiants.

1. Les métiers de la CONCEPTION et de la PROMOTION DES VENTES

Commercial France et International

- Force de vente
- Plateau d'appels
- Administration des Ventes

Conception et développement

- Recherche et développement produit
- Création artistique
- Suivi de projets

Marketing

- Stratégie
- Etudes
- Production tarifaire
- Bases de données
- Marketing opérationnel
- Marketing relationnel

Communication

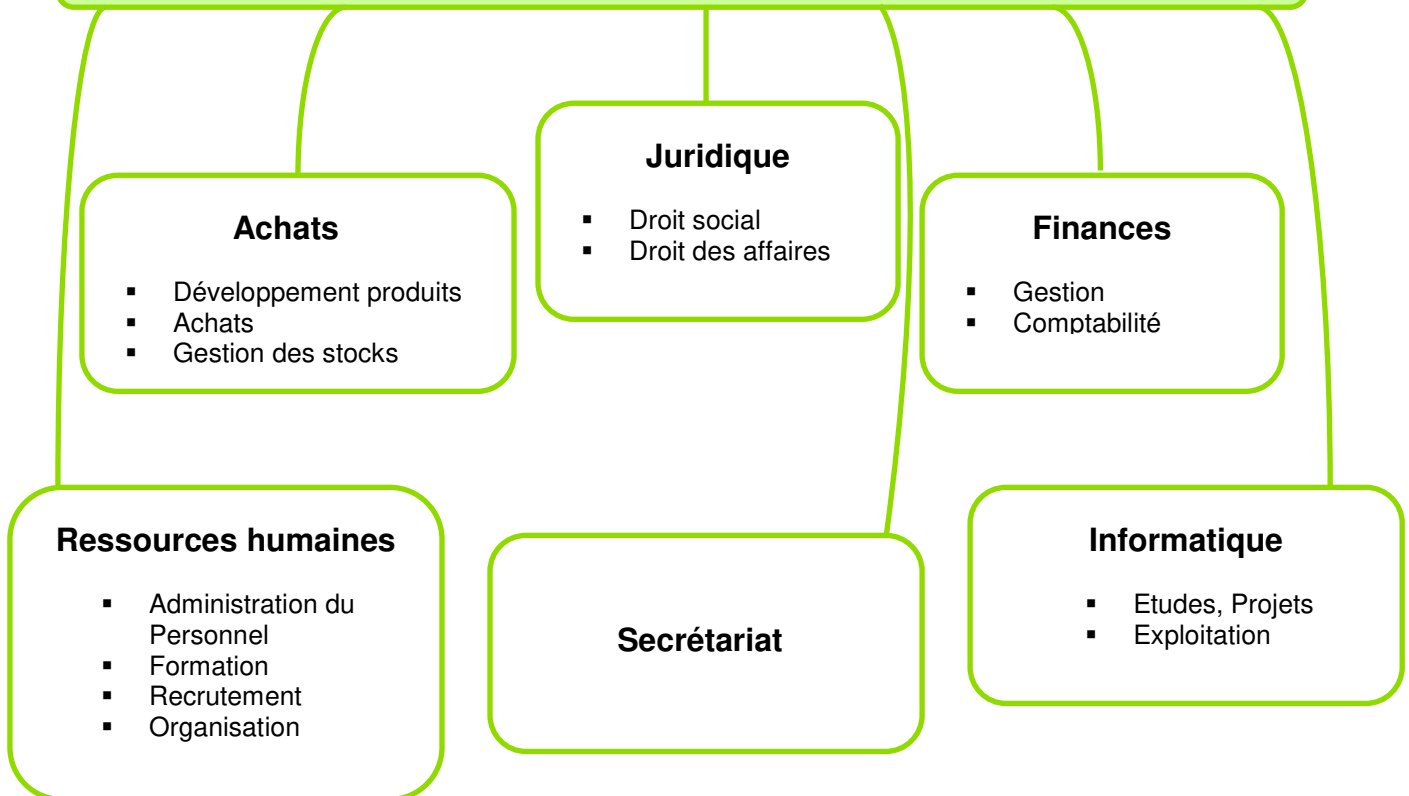
- Relations Publiques
- Relations Presse
- Communication interne
- Publicité
- Création graphique
- Photographie
- Internet
- Partenariat

Ces métiers répondent au développement de l'image et de la notoriété du Parc.

Ils ont pour vocation de mettre à disposition des visiteurs des offres correspondant à leurs attentes afin de susciter la visite ou la revisite et ainsi développer les ventes et accroître la fréquentation.

22 % des salariés concourent à cet enjeu.

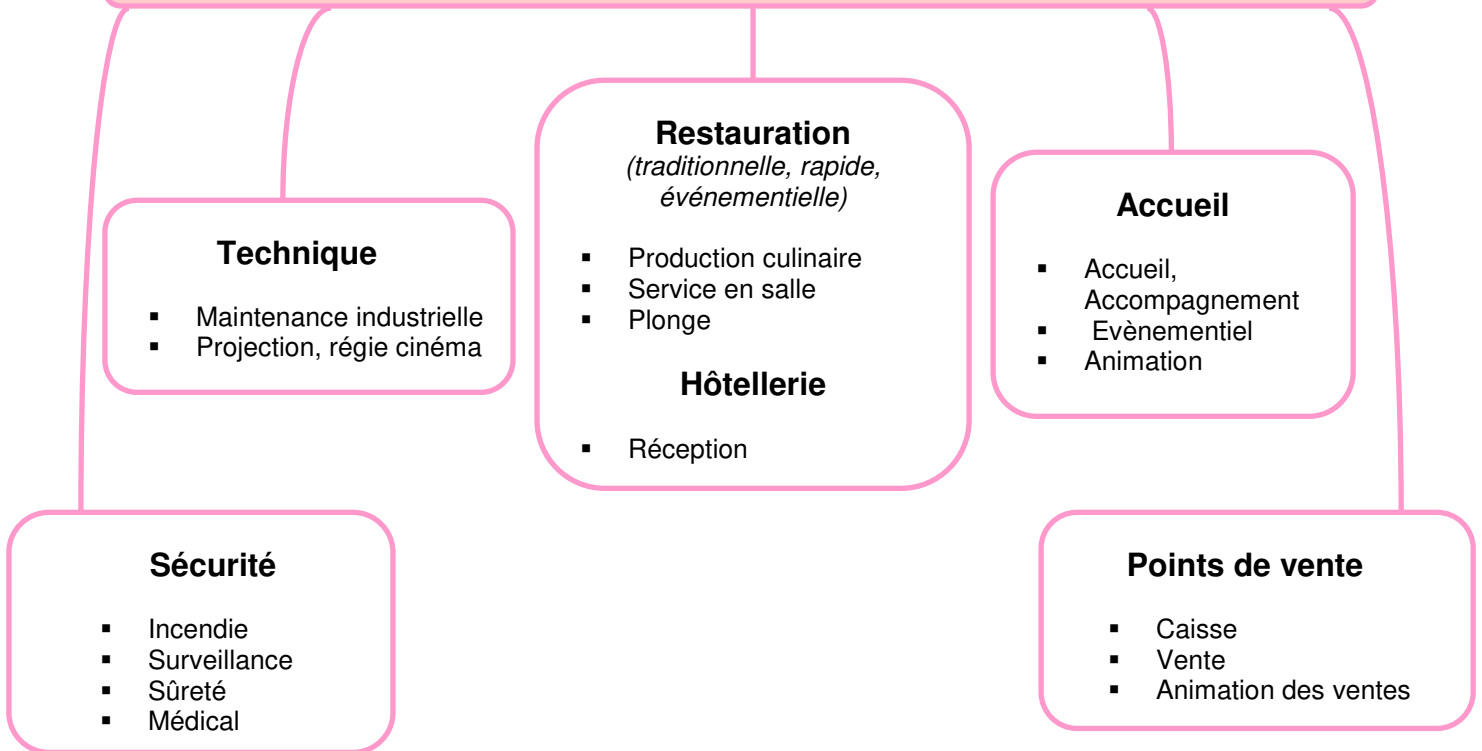
2. Les métiers de l'ADMINISTRATION et de la GESTION



Ces métiers concourent à fournir aux différents services de l'entreprise les biens et les services ou les ressources nécessaires à leurs activités. Ils ont pour objectif de faciliter le travail des autres services.

Ils représentent **23 %** des effectifs.

3. Les métiers liés à l'EXPLOITATION du Parc



Ces métiers sont des emplois en contact direct avec les visiteurs. Les salariés de ce secteur sont tous mobilisés pour accroître la satisfaction des visiteurs par la qualité d'accueil et de service qu'ils déploient.

Ce secteur représente entre **55 et 74 %** des effectifs dans l'année en fonction des variations de fréquentation.